

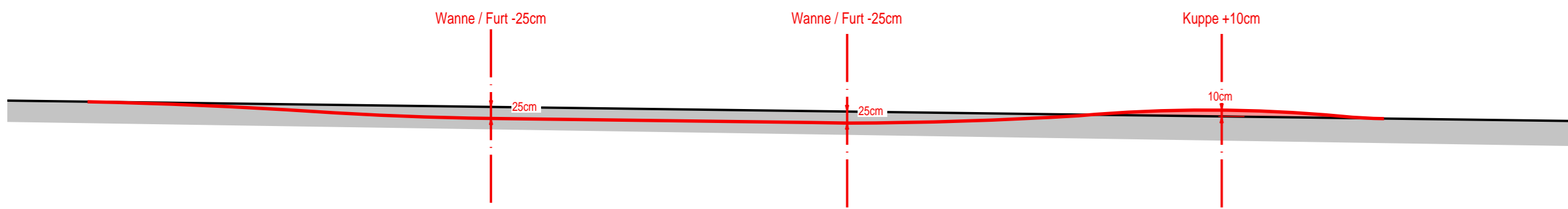
Phase	Bauprojekt	
Bauherr	Bezirk Schwyz	
Objekt	Hochwasserschutz Dorf Alpthal	
Plan	<b>Mattlibach</b>	Plan Nr. 1495-0180.1
	Unterlauf Situation und QP	Format 90x74
Index	Aenderung	Datum / Gezeich. 18.12.2025 / gl
		Datum / Geprüf. 18.12.2025 / Bir
		Datum / Gezeich. Datum / Geprüf.

**bpp** INGENIEURE AG  
 Beratende Ingenieure ETH / SIA / USIC  
 Hochbau - Tiefbau - Umwelt - Energie

HAUPTSTZ Industriestrasse 10  
 FILIALE Koblboden 63  
 FILIALE Neuland 3  
 FILIALE Rainstrasse 37

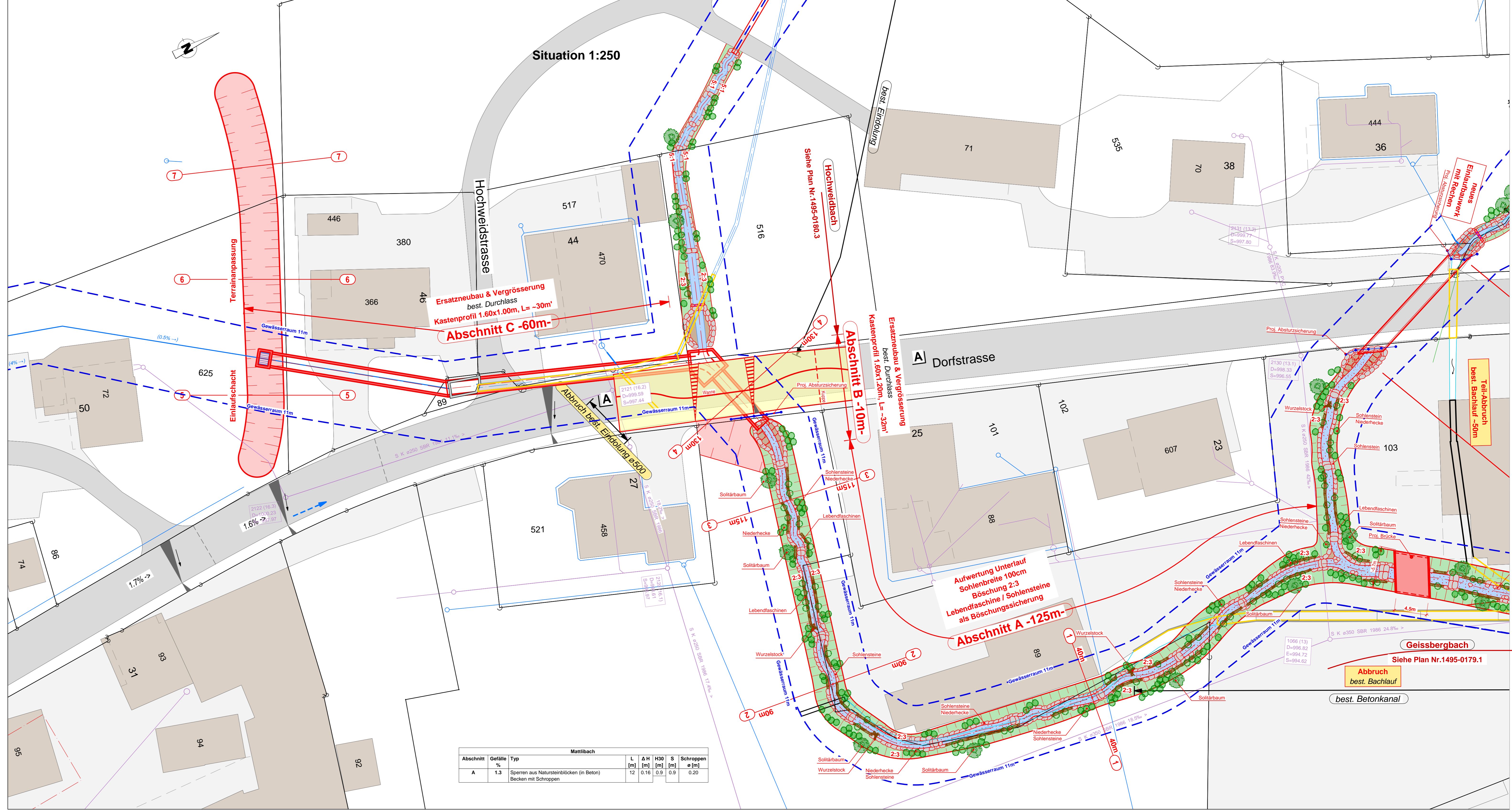
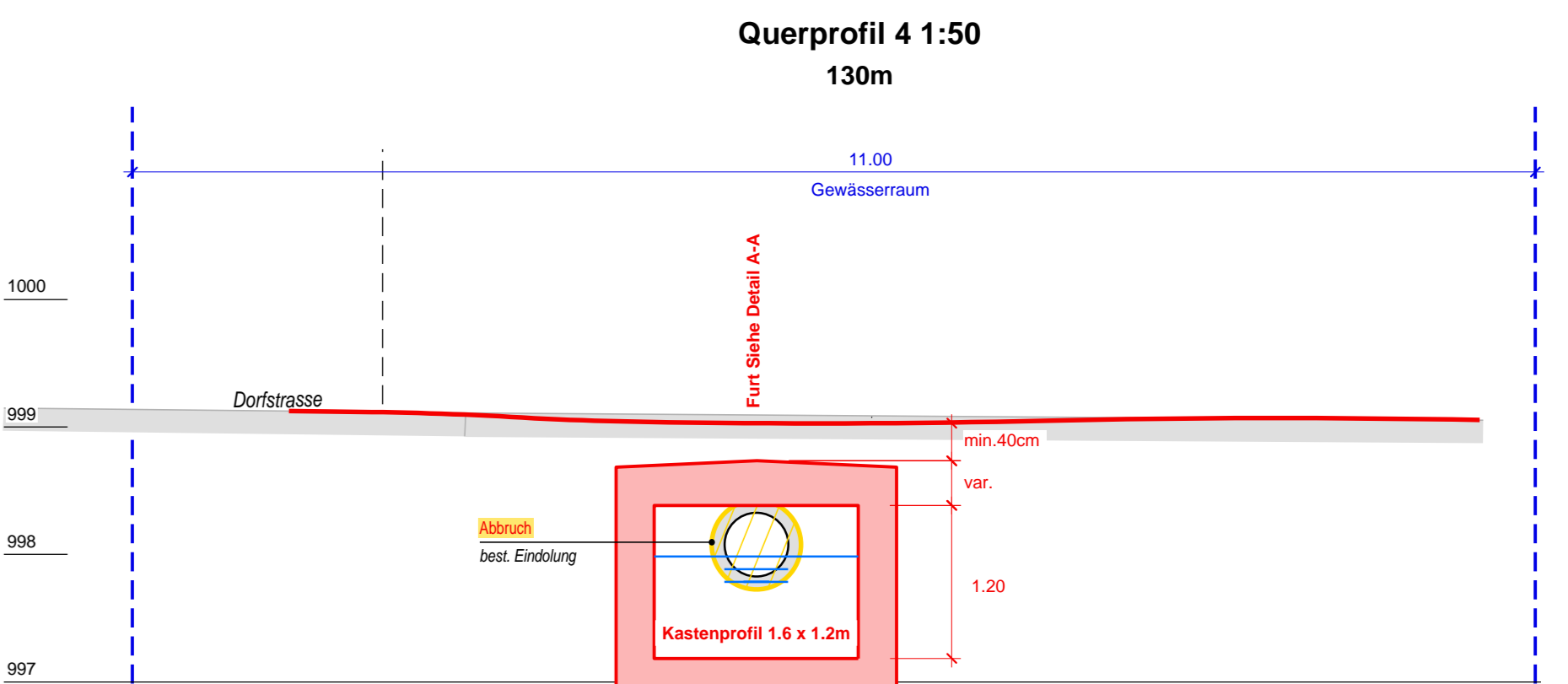
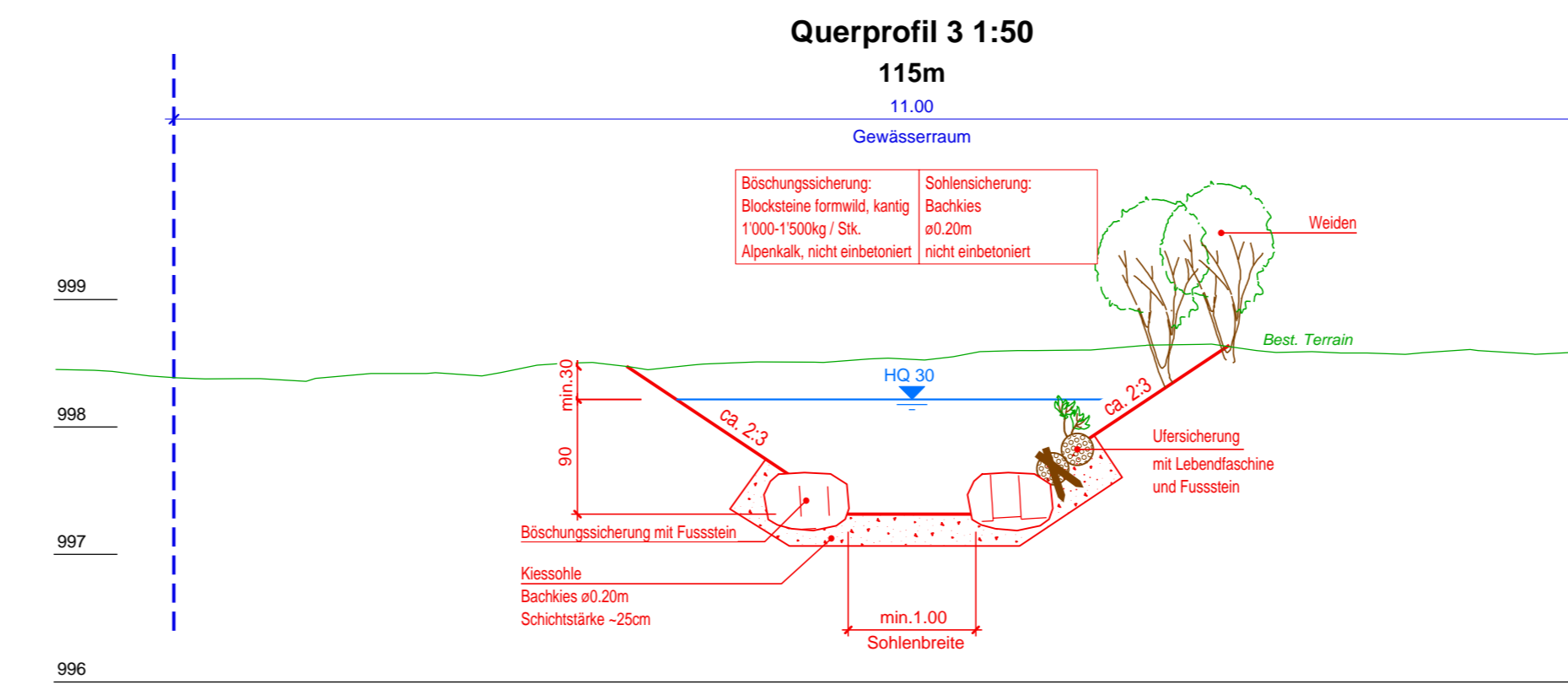
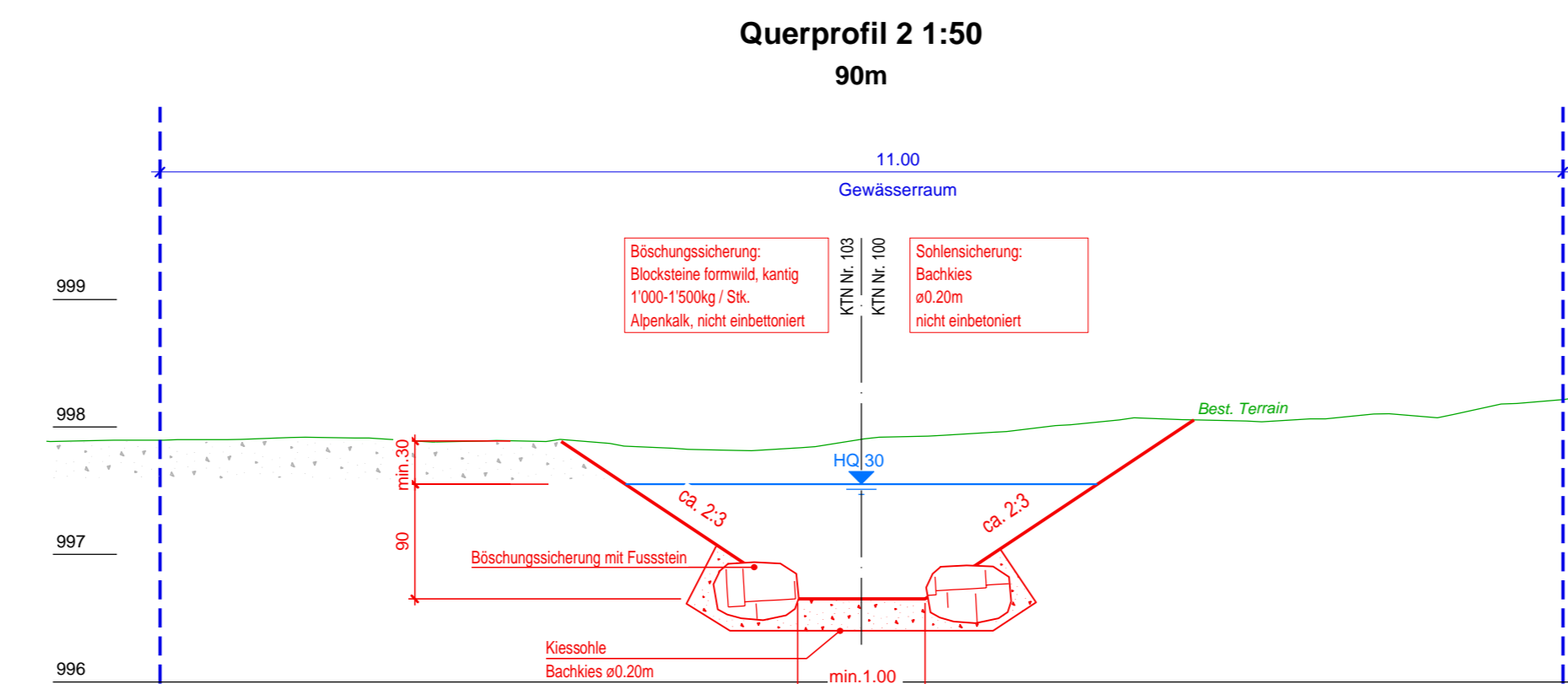
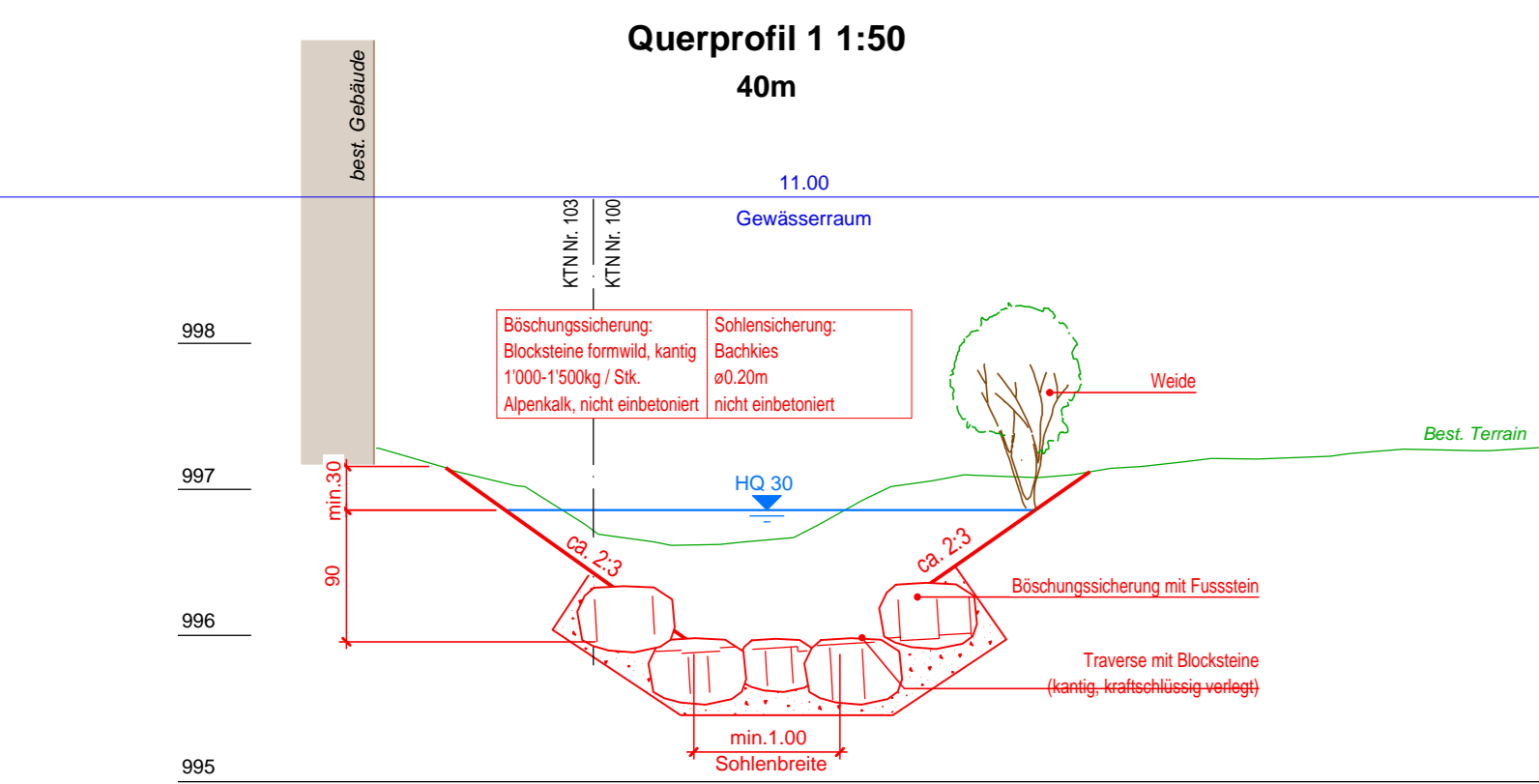
6440 Brunnen fon 041 / 818 50 20  
 8840 Einsiedeln fon 055 / 412 36 25  
 6460 Altdorf fon 041 / 500 50 95  
 6314 Unterägeri fon 041 / 811 20 44

Detail A-A 1:100



Legende Wasserbau		Legende Werkleitungen		Legende Allgemein	
Bestand	Projekt	Bestand	Projekt	Bestand	Projekt
Brocksteine	Brocksteine	Mischwasserleitung best.	Wasserleitung bestehend	Traktor / befestigte Flächen	
Schwellen	Wurzelsockel	Schmutzwasserleitung best.	Gasleitung bestehend	Strassensflächen	
Bachlauf	Weiden	Regenwasserleitung best.	Schwisscom bestehend	Gebäude	
Hecken/Büsche	Lebendfaschinen	Elektrizität bestehend	Feinsandime bestehend	Gewässer	
Sollärbäume	Sollärbäume	Kanalablässe bestehend	Telecom bestehend	Waldflächen	
Verbindliche Gewässerumlinie	Gewässerumlinie			Mauer / Sohle	
				Verbindliche Gewässerumlinie	

Die eingetragenen Werkleitungen sind informativ und ohne Gewähr auf Vollständigkeit.  
 Die genaue Lage ist den Werkleitungsplänen der entsprechenden Werke zu entnehmen.



Abschnitt	Gefälle %	Typ	L [m]	ΔH [m]	H30 [m]	S [m]	Schroppen e [m]
A	1.3	Sperren aus Natursteinblöcken (in Beton) Becken mit Schroppen	12	0.16	11.9	0.9	0.20