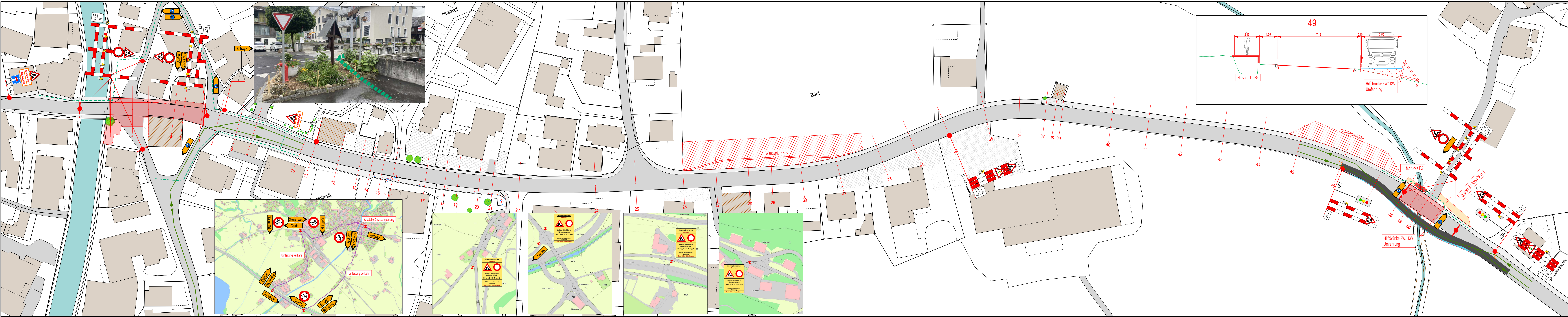
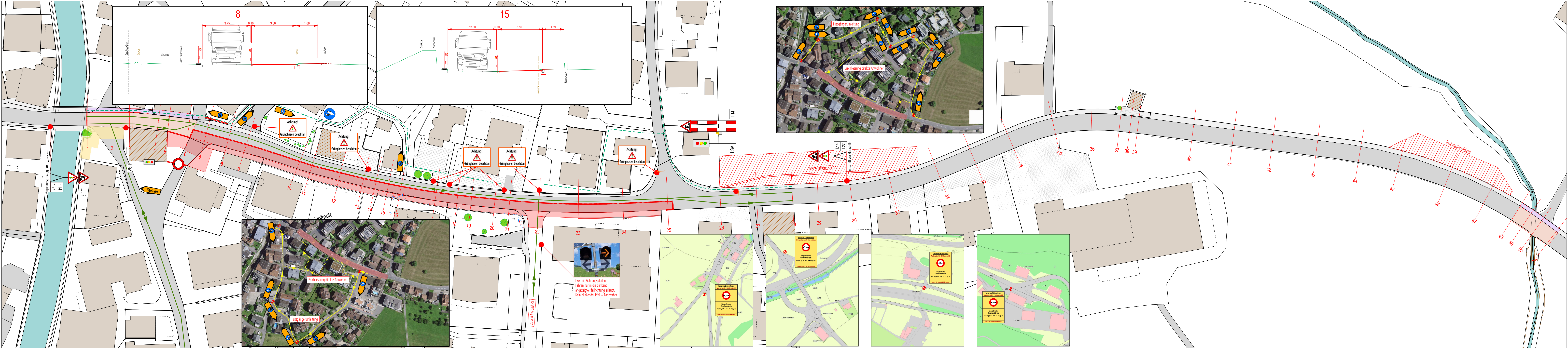


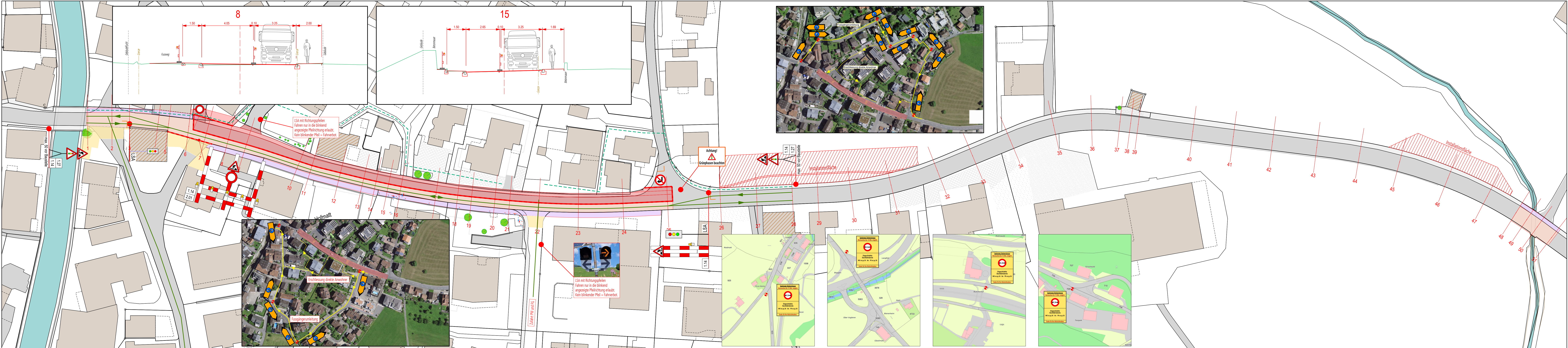
Etappe 1



Etappe 2a



Etappe 2b



Legende Bauphasen

best. Strassenflächen	Leitenelemente
best. Trottoir	Doppellattenzaun
Baustellenbereich	temporäre Markierung
prov. Fussweg	Fahrspur PWLKW
Fertig erstellte Fahrbahn	Umfweg für FG
Fertig erstelltes Trottoir	



Bezirk Schwyz



Steinerstrasse

Bauherr

Objekt

Abschnitt

Phase

Plan

Bezirk Schwyz, Ressort Umwelt, Postfach 60, 6431 Schwyz

Sanierung Verbindungsstrasse Steinerstrasse

Schwyzerstrasse: Dorfbrücke bis Wilerbach

Baueingabe

Situation

Plan Info

1578 - 121

Datum / Gezeichnet

01.10.2025 / kg

Datum / Geprüft

01.10.2025 / rs

Index

-

Format

1470 x 891 mm

Index	Änderung	Datum	Gezeichnet	Kontrolliert



bpp INGENIEURE AG

Hochbau - Tiefbau - Umwelt - Energie

HAUPTSITZ

Industriestrasse 10

8440 Brunnern

fon 041 / 818 50 20

FILIALE

Koblenz 63

8840 Einsiedeln

fon 055 / 412 36 25

FILIALE

Neuland 3

8460 Altdorf

fon 041 / 500 50 95

FILIALE

Rainstrasse 37

6314 Untergerli

fon 041 / 811 20 44

www.bpp-kg.ch