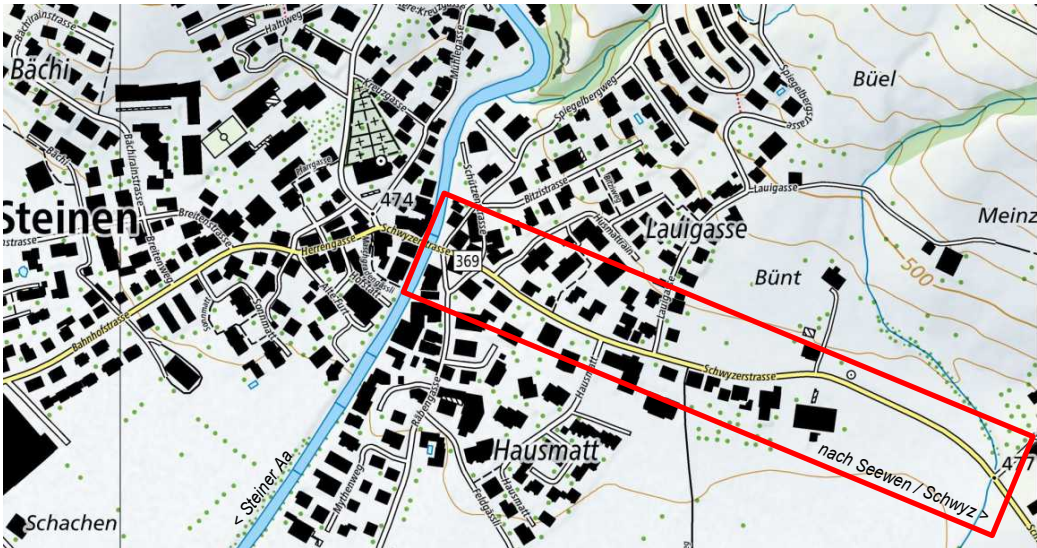




Bezirk Schwyz



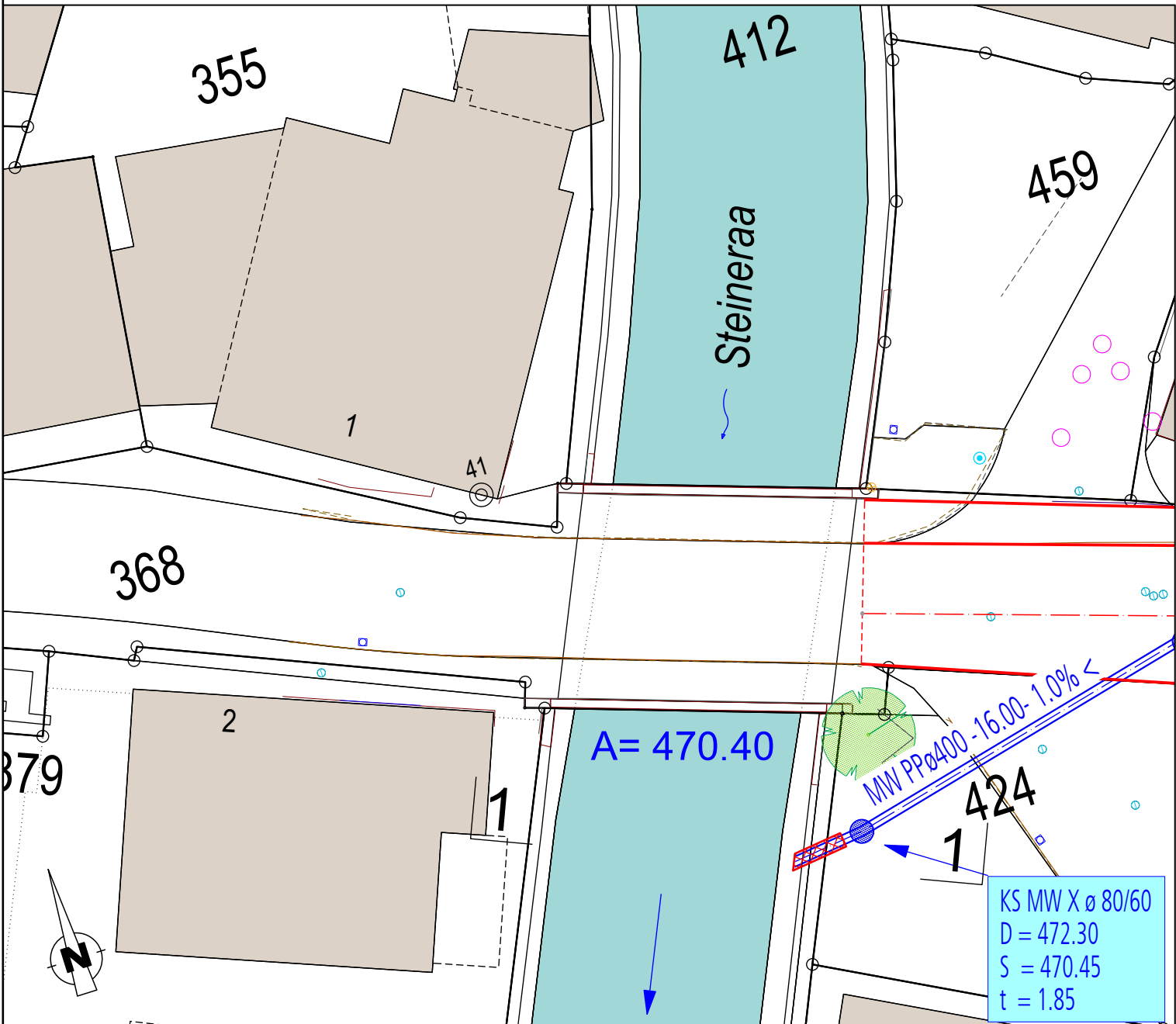
Bauherr	Bezirk Schwyz, Ressort Umwelt, Postfach 60, 6431 Schwyz				
Objekt	Sanierung Verbindungsstrasse Steinerstrasse				
Abschnitt	Schwyzerstrasse; Einleitstellen Steineraa				
Phase	Baueingabe				
Plan	Situation Detailplan 1:250				
Plan Info	1578 - 111.1	Datum / Gezeichnet	01.10.2025 / jah	Index: -	Format: 420 x 297 mm
		Datum / Geprüft	01.10.2025 / re		
Index	Aenderung	Datum		Gezeichnet	Kontrolliert



INGENIEURE AG
Hochbau - Tiefbau - Umwelt - Energie

HAUPTSITZ	Industriestrasse 10	6440 Brunnen	fon 041 / 818 50 20
FILIALE	Kobiboden 63	8840 Einsiedeln	fon 055 / 412 36 25
FILIALE	Neuland 3	6460 Altdorf	fon 041 / 500 50 95
FILIALE	Rainstrasse 37	6314 Unterägeri	fon 041 / 811 20 44

www.bpp-ing.ch



Querprofil 1
1:100

